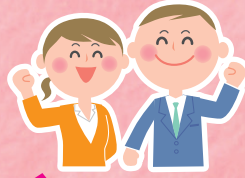


3次元CG搭載 建築設備CAD 「CADEWA Real」

CADEWA



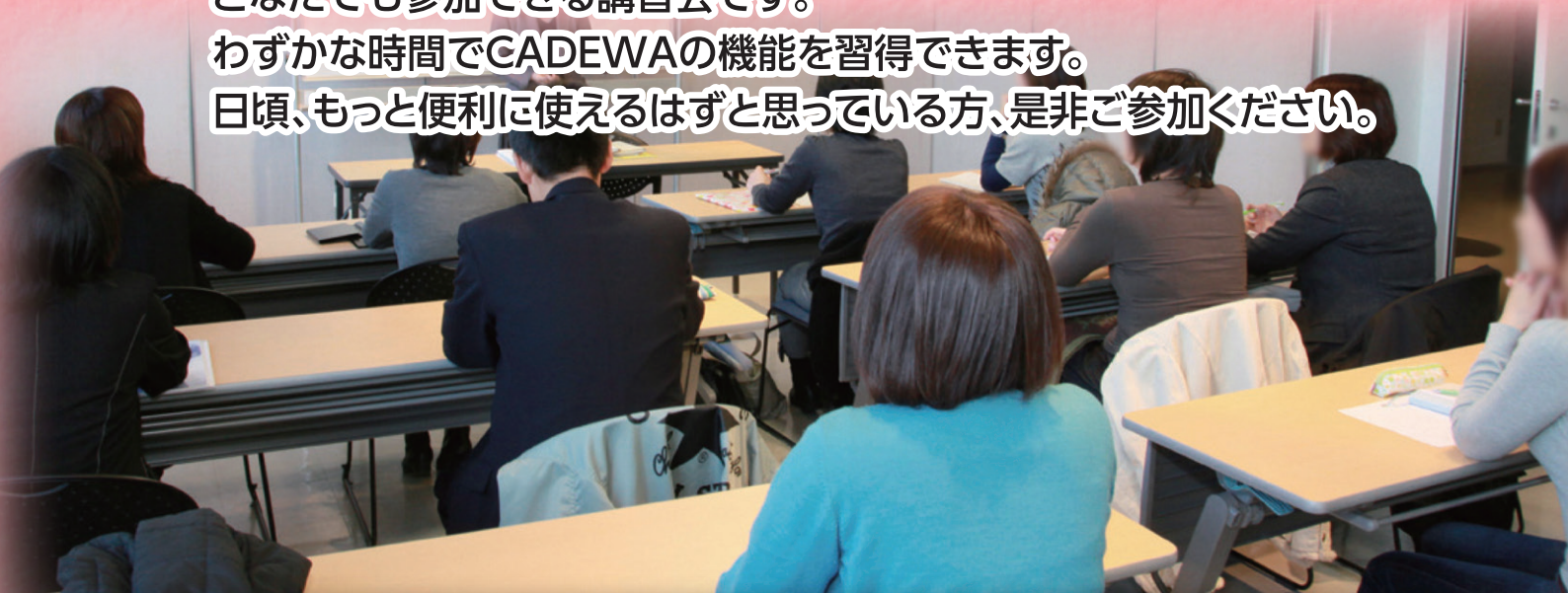
無料
レッスン
予約制

トレーニング講習会

CADEWA Real の操作を習得されたい方から機能を知りたい方など、どなたでも参加できる講習会です。

わずかな時間でCADEWAの機能を習得できます。

日頃、もっと便利に使えるはずと思っている方、是非ご参加ください。



トレーニング内容

3次元CG搭載 建築設備CAD

「CADEWA Real」 最新バージョン 2017

- ◆ 他CADデータの入出力設定の説明
- ◆ 電気／空調・衛生図の基礎的作画の実習
- ◆ 2次元図面からの3次元化(CG,断面)の実習
- ◆ 材料集計・各種技術計算等の便利機能の説明



■その他機能詳細はWebで公開中

<http://www.fujitsu.com/jp/fwest/cadewa/>

最新バージョン

パソコン1人1台

簡単テキスト

個別質問対応

【開催日】 2017年 6月29日(木) [電気編]
6月30日(金) [空調・衛生編]

裏面に必要事項をご記載の上、事前にお申込み下さい

CADEWA トレーニング講習会

お申込み票 FAX **03.6893.5953**

株式会社 インフィールド 担当者宛

開催日

2017年 **6月29日** (木) [電気編] ・ **6月30日** (金) [空調・衛生編]

受講時間	13:00 ~ 16:00 【3時間】
定員	各日 10名 事前予約制 先着順。※定員になり次第締め切らせて頂きます。

会場

JR蒲田駅より 徒歩 5分
京急蒲田駅より徒歩 7分

富士通(株)

〒144-0052
東京都大田区蒲田5-37-1 ニッセイアロマスクエアビル14F
TEL : 03-6424-9373 / FAX : 03-6424-7795
<http://www.fujitsu.com/jp/group/fwest/about/facilities/tokyo.html>



参加ご希望日に をお入れ下さい

電気設備編

6月29日 (木)

空調・衛生設備編

6月30日 (金)

使用している CAD ソフトについてお聞かせ下さい。

未使用 CADEWA Real (Ver.) CADEWA Evolution (Ver.)
 CRAFT CAD Auto CAD JW_CAD その他 []

トレーニング参加者のご連絡先を下記にご記入の上、FAX にてお申込み下さい。

貴社名			
お名前 複数名記入可			
ご住所	〒		
TEL		日中のご連絡先	
FAX		E-mail	

お客様個人情報の取り扱いについて、上記の資料請求書にご記入頂く個人情報は次の目的に利用させていただきます。

個人情報の利用目的

●お客様にご利用頂く製品およびサービスに関するご案内 ●お客様のお問い合わせによる製品等のご案内・ご回答・履歴管理 ●その他、イベント案内や製品およびサービスのご案内
業務委託について ●上記の目的範囲内で、お客様の個人情報の取扱いを第三者に委託することがあります。

富士通株式会社

西日本ビジネスグループ グローバルビジネス本部
生産ソリューション事業部 CADソリューション部

〒144-0052 東京都大田区蒲田5-37-1 ニッセイアロマスクエア私書箱63号
TEL: 03.6424.9373 FAX: 03.6424.7795
〒790-0022 愛媛県松山市永代町13番地 (松山第二電気ビル)

ホームページ: <http://jp.fujitsu.com/group/fwest/services/cadewa/>

Infield
CAD Rescue・Support & Service

CADEWA・CRAFT 販売&サポート
株式会社インフィールド

〒101-0054 東京都千代田区神田錦町3-2プラットフォームアネックス05-604
TEL: 03.5259.8523 FAX: 03.6893.5953
ホームページ: <http://www.infield-cad.com/>
〒541-0051 大阪市中央区備後町1丁目2番14号1104
TEL: 06.4707.4547 FAX: 06.4707.4546