

# M-draw

M-draw(ムドロー)で省エネルギー計算が変わる

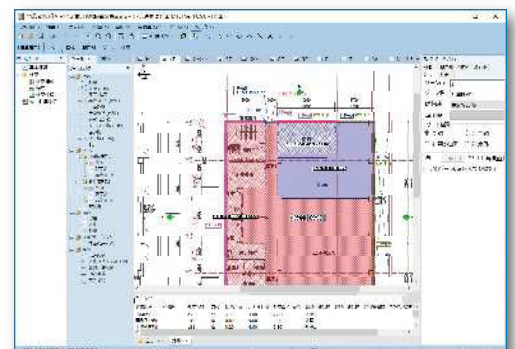
M-drawは省エネ適合性判定・届出、BELS取得に活用できるモデル建物法作図・入力支援ソフトウェアです。作図(2D)機能で根拠図作成と面積拾い作業を同時に行うので業務を格段に向上させます。

## ■主な特長

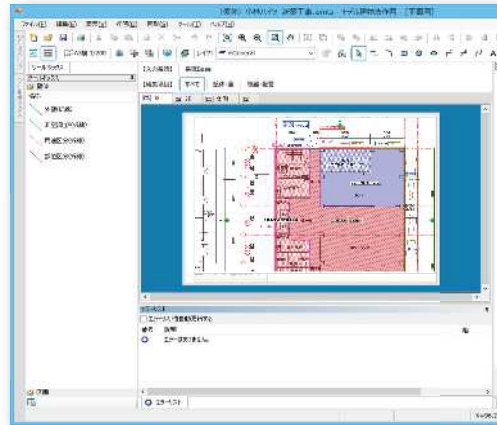
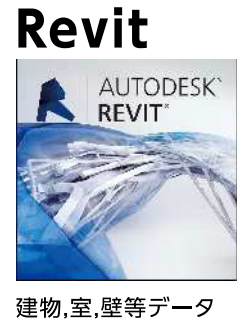
- ① 拾いと根拠図書の作成を同時に行うことにより転記ミス防止**  
外壁線・開口部を作図すると外皮面積等を自動で集計  
非空調コア部も自動生成します
- ② 物件単位でのデータ管理を実現**  
外皮だけでなく設備の入力にも対応  
複数用途の建物も1つのデータで入力可能です
- ③ 計算結果を自動で取得**  
建築研究所「モデル建物法入力支援ツール」に  
ワンボタンでアップロードを行い、計算結果を自動で  
取得します
- ④ シームレスなデータ連携を実現(将来対応予定)**  
BIM(Revit)や弊社関連ソフトとのデータ連携対応  
を予定しています



外皮構成画面



作図画面

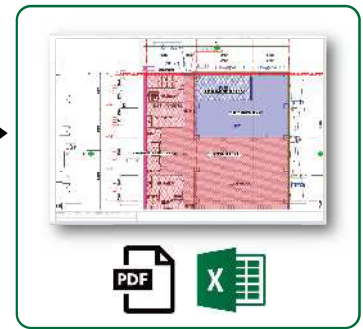


自動アップロード

建築研究所  
モデル建物法計算プログラム



計算結果



提出書類

## ■ 必要システム

- OS : Microsoft Windows 8.1/10/11(64bit 版のみ)
- インターネット接続 : HTTP/1.1の各プロトコルが通過できるインターネット接続環境
- 必須コンポーネント : Microsoft .NET Framework 4.6
- 必須ソフトウェア : Microsoft Excel 2010/2013/2016/2019  
各社PDF、ビューワソフト(帳票出力・参照のため必要となります)  
※オンラインライセンス方式となりますので、インターネット接続環境が必要となります。

## ■ 準拠する基準

- 国立研究開発法人建築研究所資料(協力:国土交通省国土技術政策総合研究所)  
「平成28年省エネルギー基準に準拠したエネルギー消費性能の評価に関する技術情報(非住宅建築物)」
- 国土交通省 建築物エネルギー消費性能の向上に関する法律(平成27年7月8日公布)

## ■ 開発元

株式会社イズミ・コンサルティング BIMソリューション事業本部 営業部  
TEL : 03-3868-3126 E-mail : info01@izmc.co.jp  
ホームページ : <https://izmc.co.jp/it/software/>

## ■ お問い合わせ

株式会社インフィールド  
 【大阪】TEL:06-4707-4547 FAX:06-4707-4546  
CAD Mecan:Support & Service 【東京】TEL:03-5259-8523 FAX:03-6893-5953