

STABRO[®]

STANDARD OF MEP ENGINEERING DESIGN

ダクト抵抗

建築設備設計基準 令和3年版

STABROダクト抵抗は『建築設備設計基準 令和3年版』に準拠したダクト抵抗計算ソフトです。2つの入力モードで、シーンに合わせた効率的な作業が可能です。

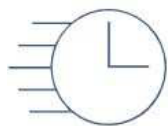
☆本プログラムは一般社団法人公共建築協会の許諾を得て開発・販売を行っています。

特徴



直感的で使いやすい

見やすい画面構成で入力情報への素早いアクセスでき、はじめての方でも直感的に違和感なく使い始めることができます。



アイソメ作図機能搭載

アイソメ図モードで作成した付属機器やダクト情報の一部が表形式で自動で拾われるため、拾い忘れを防止し効率的なダクト計算が行えます。

機能

主な機能

- 指定した範囲の風量/サイズ/ダクト材質/を一括で変更
- 円形ダクト、フレキシブルダクトの計算が可能
- S I 単位 (Pa)、従来単位 (mmH₂O) での計算が可能

便利機能

- アイソメ図から表への物件データエクスポート機能
- ダクトサイズ計算機能

準拠する基準

計算方法 出力様式	一般社団法人公共建築協会編集・発行 『建築設備設計基準 令和3年版』、 『建築設備設計計算書作成の手引き (令和3年版)』
追加局部 抵抗データ	公益社団法人空気調和・衛生工学会 『空気調和・衛生工学便覧 第14版』

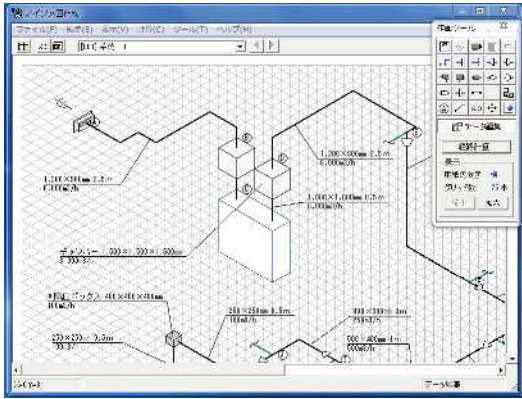
プロテクト

プロテクト方式	オンラインライセンス方式
必要事項	インターネットへの接続環境

必要システム

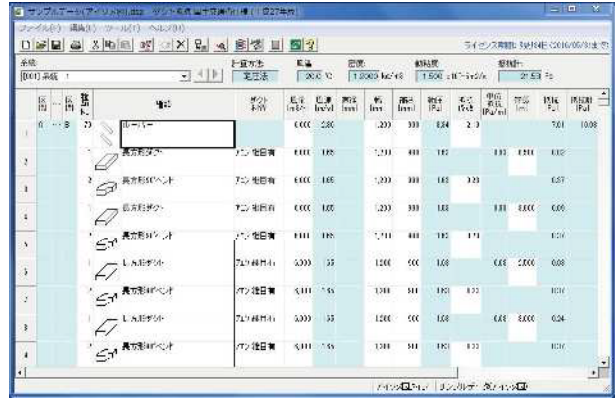
OS	Microsoft Windows 8.1 (32/64bit 版に対応) Microsoft Windows 10 (32/64bit 版に対応) Microsoft Windows 11 (64bit 版に対応)
CPU/メモリ	お使いのOSが推奨する環境以上
ディスプレイ	1024×768 ピクセル以上 HighColor 以上を推奨
ハードディスク	インストール時に 20MB 以上の空きエリアが必要
ディスク装置	CD-ROM ドライブ
必須ソフトウェア	Microsoft Excel 2010/2013/2016

■ STABRO ダクト抵抗 令和3年版



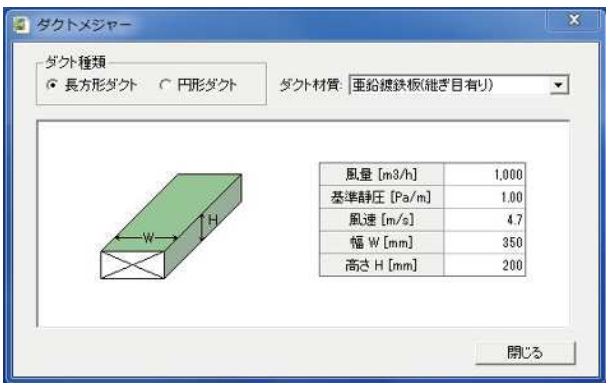
アイソメ図入力モード

最初に、アイソメ図をスケッチし、経路計算（表入力データ自動生成）を行います。
各局部抵抗の種類、風量、サイズ等を設定していくことで、抵抗値を算出することができます。
※アイソメ図入力モードでは、自動生成された「表入力」データの行挿入／行削除等が自由に行えない等、編集機能に一部制限があります。



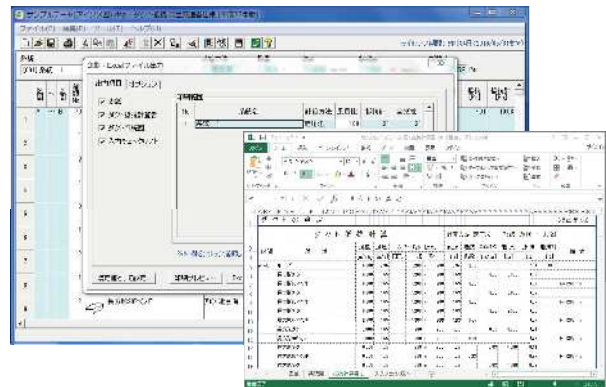
表入力モード

吹出口から吸込口までのダクト経路の局部抵抗種類を行単位で入力していきます。
表入力モードでは、行の切り取り / 貼り付け / 挿入 / 削除等の編集が自由に行えます。



ダクトメジャー

局部抵抗の種類を選択し、サイズ、風量等を設定します。
流入側の風量やサイズについては、直前の入力値を初期値として表示しますので、入力手間が省けます。
標準の局部抵抗データ以外にもユーザー独自の局部抵抗データを登録することができます。



印刷・Excel ファイル出力

印刷する帳票の種類及び範囲を指定し、印刷を行います。
出力帳票は、『表紙』、『ダクト抵抗計算書』、『入力チェックリスト』、アイソメ図入力モードで作成した場合は『ダクト系統図（アイソメ図）』の印刷が可能です。

■ 開発元

株式会社イズミ・コンサルティング BIMソリューション事業本部 営業部
TEL : 03-3868-3126 E-mail : info01@izmc.co.jp
ホームページ : <https://izmc.co.jp/it/software/>

■ お問い合わせ

株式会社インフィールド
Infield 【大阪】TEL:06-4707-4547 FAX:06-4707-4546
CAD Measure Support Service 【東京】TEL:03-5259-8523 FAX:03-6893-5953