

新バージョン  
「V3」  
販売開始!  
2025年2月17日

建築設備業支援ソフト

CRAFT DX V3

# 先行予約・発売記念キャンペーン

貴社ますますご清栄のこととお慶び申し上げます。

平素は、建築設備業支援ソフト「CRAFT」をご利用いただき、誠にありがとうございます。

さて、この度、「CRAFT DX(積算拾い見積ソフト・CADソフト)」シリーズの新バージョン「V3」を、2025年2月17日より販売開始いたします。これに伴い、先行予約を含めた**発売記念キャンペーン**を実施いたしますので、この機会にぜひ、バージョンアップ、グレードアップ並びに新規導入、増設をご検討くださいますようお願い申し上げます。

キャンペーン期間

2025年  
1月17日(金)  
～  
2025年  
3月31日(月)

## CRAFT DX V3 機能アップ内容 (抜粋)

～デジタル技術の活用で生産性の高い仕事時間を創り出す～

### 積算拾い見積ソフト「見積CRAFT DX V3」 材料拾いソフト「拾いCRAFT DX V3」

#### ● 週休2日促進工事に対応

2024年4月からの建設業における時間外労働の上限規制に伴い、国土交通省が推進する「週休2日促進工事」に適合する積算基準に対応します。対象期間中の現場閉所(現場休息)の状況に応じた補正係数により労務費を補正した複合単価及び市場単価で工事費を積算できます。

#### ● 積算実務マニュアル(全日出版社)に対応

これまでの「積算資料(経済調査会)」と「建設物価(建設物価調査会)」の一般単価(材工別)データの活用に加え、今回新たに「積算実務マニュアル(全日出版)」の一般・複合単価(材工共)データにも対応します。「積算実務マニュアル(全日出版)」に掲載の材料を部材マスタとして登録します。(初期値は単価未設定)別売の本単価データを購入、単価更新を行うことで、冊子掲載と同じ単価で見積書を作成できます。また、これに合わせて「積算実務マニュアル(全日出版)」の複合単価データを用いて作成した複合単価見積書は、複合単価変換機能(LT版ではオプション機能)で、ワンクリックで一般単価見積書に変換できます。

#### ● 一括置換シミュレーション機能を用意

VE・CDを目的に、VVFをエコケーブルに、鋼管をビニル管になど、計上した部材を一括で置換し、置換前後の見積金額シミュレーションが行えます。また、シミュレーション結果は、ワンタッチで見積書に反映できます。

#### ● ルート部材の自動接続機能を用意(拾い機能)

ルート拾いにおいてあらかじめ登録した“接続先(分電盤など)”までの拾い作業を自動化します。その際、最短または最長距離から拾い方法を選択できます。そのほか、立上・立下・立上下の自動付加、省略線化(拾い軌跡の非表示)を設定できます。

#### ● タッチペンによる拾いに対応(拾い機能)

タッチパネルディスプレイに対応し、タッチペンによる拾いが行えます。

### 建築設備CAD「CRAFT CAD DX V3」

#### ● ユーザーインターフェース:リボンに対応

その他ソフトで慣れ親しんだリボンに対応します。

#### ● Jw\_cad, AutoCADの最新バージョンに対応

Jw\_cad Ver.8.25a, AutoCAD2024の入出力に対応します。

#### ● 画像データの編集機能を強化

「元に戻す」「やり直し」機能において、画像データも対象にします。プラン図作成の際、貼付けた写真データの編集において、数値入力による拡大縮小などに対応します。サイズ変更(高さ・幅・回転)において、数値入力を可能にすることで、質の高いプラン図が作成できます。

#### ● ルーベ機能を用意

図面の一部分をルーベ機能を用いて拡大し、ルーベウィンドウ内の基点支持や確認が行えます。ルーベウィンドウの開閉は、コマンドアイコン以外にキーボードでも行えます。

#### ● 単独削除・部分拡大コマンドのマウスカーソルアイコンを用意

単独削除・部分拡大のコマンド起動時、マウスカーソルアイコンを変更して視認性を高めます。現在起動中の機能が一目で分かり、操作性が向上します。

#### ● 部材の追加

設備部材以外に、方位記号、人、車、車いすなど、設備図に必要な部材を登録します。



株式会社四電工 CAD開発部

イベント情報や商品情報を発信します。

YONDENKO\_CAD

Follow  
me!!



## 公式Instagramはじめました!



今日を支え 明日を創る

株式会社 四電工

技術本部 CAD開発部

【松山】…〒791-8021 愛媛県松山市六軒家町1番13号  
TEL.089-925-1107 FAX.089-946-5000

【東京】…〒105-0013 東京都港区浜松町1丁目18-16  
TEL.03-3434-3883 FAX.03-3434-3879

Infield  
CAD Rescue・Support & Service

CADEWA・CRAFT販売&サポート

株式会社 インフィールド

【大阪】…〒540-0004 大阪市中央区玉造1丁目21-9-3F

TEL.06-7410-3449 FAX.06-7410-8396

【東京】…TEL.03-5259-8523 FAX.03-6893-5953

# CRAFT DX 保守サービスのご案内

バージョンアップをするならだんぜんお得!

## CRAFT DX 保守サービスとは

1年間のサポートに加え、常に最新バージョンをご使用いただける権利を有します。

### 保守サービス導入例

- 旧商品 (見積CRAFT2008~2020, 拾いCRAFT2018~2020, CRAFTCAD V5~V10) をお持ちの方  
まずは、現商品「CRAFT DX」シリーズへのグレードアップをお願いします。
- 現商品「CRAFT DX」シリーズ (V1・V2) をお持ちの方  
保守サービス (1年間) に加入すると、  
最新バージョン「V3」のご利用と1年間のサポートサービスをお受けいただけます。

例えば

### 現在、お持ちの商品

見積CRAFT DX LT/電気 V1 + 拾いオプション V1

### ご契約

保守サービス  
・見積CRAFT DX LT(OP商品含む)  
50,000円(税込:55,000円)

### ご契約後ご利用商品

見積CRAFT DX LT/電気 V3 + 拾いオプション V3 + サポートサービス

## 商品毎の保守サービス価格

商品名	設備	商品番号	①Vup(V1→V3)	②サポート(1年間)	①+② 合計	保守サービス(1年間)
見積CRAFT DX	電気 or 空衛	1-01 D	141,750円	30,000円	171,750円	100,000円(税込:110,000円)
	総合	1-03 D	162,000円	30,000円	192,000円	100,000円(税込:110,000円)
見積CRAFT DX LT (OP商品含む)	電気 or 空衛	2-01 D	40,500円	30,000円	70,500円	50,000円(税込:55,000円)
	総合	2-03 D	50,850円	30,000円	80,850円	50,000円(税込:55,000円)
拾いCRAFT DX	総合	4-01 D	67,500円	30,000円	97,500円	60,000円(税込:66,000円)
CRAFT CAD DX	総合	6-01 D	84,600円	30,000円	114,600円	70,000円(税込:77,000円)

## 見積CRAFT DX 選べる3種の単価データ

見積CRAFT DX (LT含む) は、以下3種の単価データに対応、各種単価で見積書が作成できます。

注意：以下3種の単価データは、データのための提供で冊子は付いていません。

NEW

### 建設物価単価データ(一般社団法人 建設物価調査会)

- 都市名・月号を指定
  - CD-ROM提供 (マスタ更新機能で自動更新)
- 電気設備資材編 60,000円(税込:66,000円)
  - 機械設備資材編 60,000円(税込:66,000円)
  - 電気・機械設備編 74,000円(税込:81,400円)



NEW

### 積算実務マニュアル単価データ(株式会社 全日出版社)

- 冊子出版月(毎年6月改版)のデータ
  - CD-ROM提供 (マスタ更新機能で自動更新)
  - 材工共(複合単価)、材工別データを提供
  - 見積CRAFT DXおよび見積CRAFT DX LT/複合単価変換オプションで材工共(複合単価見積書)を材工別(一般単価見積書)に変換できます。
- 注意：合成単価・複数材料を組合せた複合単価部材は変換できません。

- 電気設備資材編 75,000円(税込:82,500円)
- 機械設備資材編 75,000円(税込:82,500円)
- 電気・機械設備編 94,000円(税込:103,400円)



### 積算資料単価データ(一般社団法人 経済調査会)

- 都市名・月号を指定
  - CD-ROM提供 (マスタ更新機能で自動更新)
  - 共通資材編(砂利, 塗料, セメントなど)を含む
  - 建築施工単価編(市場単価・材工単価)を含む
- 電気設備資材編(共通資材編・建築施工単価編) 60,000円(税込:66,000円)
  - 機械設備資材編(共通資材編・建築施工単価編) 60,000円(税込:66,000円)
  - 電気・機械設備編(共通資材編・建築施工単価編) 74,000円(税込:81,400円)



注意：本単価データ「積算実務マニュアル」は、見積CRAFT DX(LT含む)V3以降のバージョンでご利用いただけます。

# 価格表

株式会社四電工 CAD開発部  
TEL:089-925-1107

お持ちの商品がご不明な場合は、弊社までお問い合わせください。「オープン価格」の商品につきましては、販売会社もしくは弊社までお問い合わせください。下段の()内は税込価格です。

A 新規価格 新規ご購入のお客様	B グレードアップ		C バージョンアップ		D 保守サービス バージョンアップ付サポート (CRAFT DXシリーズをお持ちのお客様対象)
	現在お持ちの商品	グレードアップ商品	C1 現在お持ちの商品	バージョンアップ商品	
	見積CRAFT(LT含む)2008~2020	▶ 見積CRAFT(LT含む)V3	CRAFT DXシリーズ V1	▶ CRAFT DXシリーズ V3	
	拾いCRAFT 2016~2020	▶ 拾いCRAFT DX V3	C2 現在お持ちの商品	バージョンアップ商品	
	CRAFT CAD V5~V10	▶ CRAFT CAD DX V3	CRAFT DXシリーズ V2	▶ CRAFT DXシリーズ V3	

見積CRAFT DX V3,見積CRAFT DX LT V3,拾いCRAFT DX V3,CRAFT CAD DX V3について、ライセンス管理はWEB認証で行います。従来のUSBプロテクタ運用をご希望の場合は、「7-01 USBプロテクタOP」の購入が必要です。

商品名		標準価格	商品番号	A:新規	B:グレードアップ	C1:V1→V3	C2:V2→V3	D:保守サービス
1 積算拾い 見積ソフト	見積CRAFT DX V3 電気	オープン価格	1-01	要問合せ	¥189,000 (¥207,900)	¥141,750 (¥155,925)	¥126,000 (¥138,600)	¥100,000 (¥110,000)
	見積CRAFT DX V3 空調衛生	オープン価格	1-02	要問合せ	¥189,000 (¥207,900)	¥141,750 (¥155,925)	¥126,000 (¥138,600)	
	見積CRAFT DX V3 総合	オープン価格	1-03	要問合せ	¥216,000 (¥237,600)	¥162,000 (¥178,200)	¥144,000 (¥158,400)	
2 見積ソフト 見積CRAFT DX LTと そのオプション商品	見積CRAFT DX LT V3 電気	¥120,000 (¥132,000)	2-01	¥108,000 (¥118,800)	¥48,600 (¥53,460)	¥40,500 (¥44,550)	¥37,800 (¥41,580)	¥50,000 (¥55,000)
	見積CRAFT DX LT V3 空調衛生	¥120,000 (¥132,000)	2-02	¥108,000 (¥118,800)	¥48,600 (¥53,460)	¥40,500 (¥44,550)	¥37,800 (¥41,580)	
	見積CRAFT DX LT V3 総合	¥150,000 (¥165,000)	2-03	¥135,000 (¥148,500)	¥61,200 (¥67,320)	¥50,850 (¥55,935)	¥47,250 (¥51,975)	
	見積CRAFT DX LT V3 複合単価変換オプション	¥180,000 (¥198,000)	2-04	¥162,000 (¥178,200)	¥48,600 (¥53,460)	¥32,400 (¥35,640)	¥13,500 (¥14,850)	
	見積CRAFT DX LT V3 シミュレーションOP	¥120,000 (¥132,000)	2-05	¥108,000 (¥118,800)	¥32,400 (¥35,640)	¥13,500 (¥14,850)	¥13,500 (¥14,850)	
	見積CRAFT DX LT V3 エクセル・PDFデータ・RIBC書式 見積読込OP	¥120,000 (¥132,000)	2-06	¥108,000 (¥118,800)	¥32,400 (¥35,640)	¥13,500 (¥14,850)	¥13,500 (¥14,850)	
	見積CRAFT DX LT V3 エクセルデータ マスタ読込OP	¥60,000 (¥66,000)	2-07	¥54,000 (¥59,400)	¥16,200 (¥17,820)	¥13,500 (¥14,850)	¥13,500 (¥14,850)	
	見積CRAFT DX LT V3 マスタ複数モードOP	¥60,000 (¥66,000)	2-08	¥54,000 (¥59,400)	¥16,200 (¥17,820)	¥13,500 (¥14,850)	¥13,500 (¥14,850)	
	見積CRAFT DX LT V3 CADEWA連携OP	¥180,000 (¥198,000)	2-09	¥162,000 (¥178,200)	¥48,600 (¥53,460)	¥13,500 (¥14,850)	¥13,500 (¥14,850)	
	見積CRAFT DX LT V3 拾いOP	¥180,000 (¥198,000)	2-10	¥162,000 (¥178,200)	¥48,600 (¥53,460)	¥36,450 (¥39,585)	¥32,400 (¥35,640)	
見積CRAFT DX LT V3 RIBCデータ連携OP <small>上記拾いOP ご利用者様が対象</small>	¥90,000 (¥99,000)	2-11	¥81,000 (¥89,100)	¥24,300 (¥26,730)	¥13,500 (¥14,850)	¥13,500 (¥14,850)		
3 上記1・2共通 単価データ	<b>NEW</b> 建設物価単価データ (建設物価調査会) 電気	¥60,000 (¥66,000)	3-01	¥60,000 (¥66,000)	—	—	—	—
	<b>NEW</b> 建設物価単価データ (建設物価調査会) 空調衛生	¥60,000 (¥66,000)	3-02	¥60,000 (¥66,000)	—	—	—	—
	<b>NEW</b> 建設物価単価データ (建設物価調査会) 総合	¥74,000 (¥81,400)	3-03	¥74,000 (¥81,400)	—	—	—	—
	積算資料単価データ (経済調査会) 電気	¥60,000 (¥66,000)	3-04	¥60,000 (¥66,000)	—	—	—	—
	積算資料単価データ (経済調査会) 空調衛生	¥60,000 (¥66,000)	3-05	¥60,000 (¥66,000)	—	—	—	—
	積算資料単価データ (経済調査会) 総合	¥74,000 (¥81,400)	3-06	¥74,000 (¥81,400)	—	—	—	—
	<b>NEW</b> 積算実務マニュアル単価データ (全日出版社) 電気	¥75,000 (¥82,500)	3-07	¥75,000 (¥82,500)	—	—	—	—
	<b>NEW</b> 積算実務マニュアル単価データ (全日出版社) 空調衛生	¥75,000 (¥82,500)	3-08	¥75,000 (¥82,500)	—	—	—	—
<b>NEW</b> 積算実務マニュアル単価データ (全日出版社) 総合	¥94,000 (¥103,400)	3-09	¥94,000 (¥103,400)	—	—	—	—	
4 積算拾いソフト	拾いCRAFT DX V3	¥200,000 (¥220,000)	4-01	¥180,000 (¥198,000)	¥81,000 (¥89,100)	¥67,500 (¥74,250)	¥63,000 (¥69,300)	¥60,000 (¥66,000)
	拾いCRAFT DX V3 RIBCデータ連携OP	¥90,000 (¥99,000)	4-02	¥81,000 (¥89,100)	¥24,300 (¥26,730)	¥13,500 (¥14,850)	¥13,500 (¥14,850)	—
5 上記1・2・4共通 オプション商品	見積・拾いCRAFT DX V3 マスタ自動同期OP <small>マスタ管理者1本 クライアント5本</small>	オープン価格	5-01	¥100,000 (¥110,000)	¥30,000 (¥33,000)	¥15,000 (¥16,500)	¥15,000 (¥16,500)	—
	見積・拾いCRAFT DX V3 クライアントサーバOP	オープン価格	5-02	—	—	—	—	—
6 建築設備 CAD	CRAFT CAD DX V3	¥250,000 (¥275,000)	6-01	¥225,000 (¥247,500)	¥100,800 (¥110,880)	¥84,600 (¥93,060)	¥79,200 (¥87,120)	¥70,000 (¥77,000)
7 上記1・2・4・6共通 オプション商品	CRAFT DX USBプロテクタOP	¥15,000 (¥16,500)	7-01	¥15,000 (¥16,500)	—	—	—	—
8 上記1・2・4・6共通 サポート商品	CRAFTサポート(1年間) <small>※お申込みには「CRAFT サポート基本契約」へ ご同意が必要です。</small>	¥30,000 (¥33,000)	8-01	¥30,000 (¥33,000)	—	—	—	—

# 申込書

必要事項をご記入の上、弊社までお申し込みください。

株式会社インフィールド FAX:06-7410-8396 または FAX:03-6893-5953

※D:保守サービスをお申込みされますと、「CRAFT DX 保守サービス 基本契約」に同意されたことといたします。

「詳細説明を希望」のお客様は、弊社担当よりご連絡させていただきます。

貴社名	フリガナ	商品番号	例: 1-01	お申込み本数	例: A	1
ご担当者	フリガナ					
ご住所	〒					
TEL	-	FAX	-			
E-mail						
お支払方法	<input type="checkbox"/> 銀行振込 (商品と同梱にて御請求書を送ります) <input type="checkbox"/> 代金引換			<input type="checkbox"/> 詳細説明を希望(見積・拾い) (現在お使いのソフト)		
	<input type="checkbox"/> 詳細説明を希望(CAD) (現在お使いのソフト)					

個人情報 お客様からお預かりした個人情報は、お客様への商品情報やサービスのご案内、商品の発送、サポートサービス時におけるご連絡、その他お客様への有益な情報提供のために利用いたします。掲載内容につきましては、予告なく変更する場合がございます。

# CRAFT DX 各商品の注目機能

## 見積CRAFT DX V3

注目機能

### 1 3種の単価データに対応

- 建設物価単価データ  
一般社団法人  
建設物価調査会
- 積算資料単価データ  
一般社団法人  
経済調査会
- 積算実務マニュアル単価データ  
株式会社 全日出版社  
複合単価データを用いて作成した複合単価見積書は、複合単価変換機能(LT版ではオプション機能)で、ワンクリックで一般単価見積書に変換できます。



注目機能

### 2 インボイス制度に対応 週休2日促進工事に対応

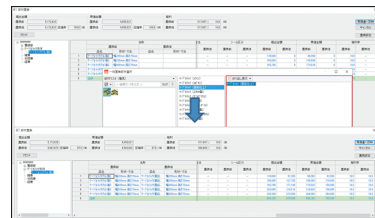
- インボイス制度対応の一環として、会社情報の自社情報にインボイス登録番号の登録を可能としました。
- 国土交通省が推進する「週休2日促進工事」に適合する積算基準に対応しました。



注目機能

### 3 一括置換シミュレーション 機能を用意

- VE・CDを目的に、VVFをエコーケーブルに、鋼管をビニル管になど、計上した部材を一括で置換し、置換前後の見積金額シミュレーションが行えます。

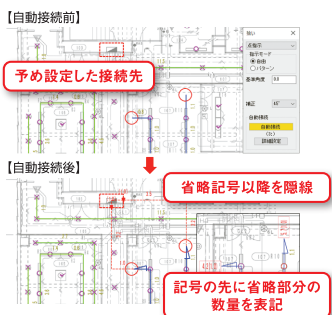


## 拾いCRAFT DX V3

注目機能

### 1 ルート部材の 自動接続機能に対応

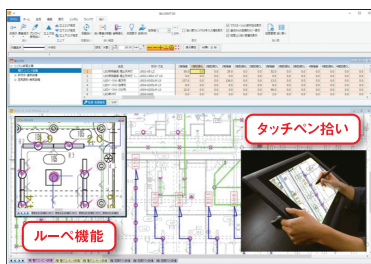
- ルート拾いにおいてあらかじめ登録した“接続先(分電盤など)”までの拾い作業を自動化します。
- 立上・立下・立上下の自動付加、省略線化(拾い軌跡の非表示)を設定できます。



注目機能

### 2 ループ機能を用意 タッチペンによる拾いに対応

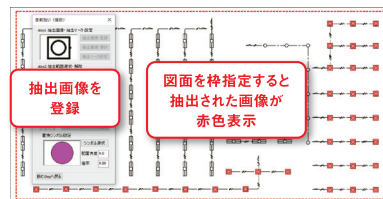
- 図面の一部分をループ機能を用いて拡大し、ルーベウィンドウ内での基点支持や確認が行えます。ルーベウィンドウの開閉は、コマンドアイコン以外にキーボードでも行えます。
- タッチパネルディスプレイに対応し、タッチペンによる拾いが行えます。



注目機能

### 3 シンボル自動抽出 (画像認識) 機能

- 画像認識機能により、紙図面(ラスター形式)から指定した画像(機器器具など)を自動抽出して個数をカウントします。



## CRAFT CAD DX V3

注目機能

### 1 ユーザーインターフェースの リボン化に対応

- リボン化による各機能の可視化で、直観的なコマンド選択が可能になりました。



注目機能

### 2 Jw\_cad, AutoCADの 最新バージョンに対応

- Jw\_cad Ver.8.25a, AutoCAD2024の入出力に対応します。



注目機能

### 3 ラスターデータ(写真)の 編集機能強化

- 画像データの“元に戻す”“やり直し”機能に対応します。
- サイズ変更(高さ・幅・回転)時、数値を入力することで、質の高いプラン図の作成が簡単に行えます。



注目機能

### 4 単独削除・部分拡大コマンドの マウスカーソルアイコンを用意

- 単独削除・部分拡大のコマンド起動時、マウスカーソルアイコンを変更して視認性を高めます。現在起動中の機能が一目で分かり、操作性が向上します。



注目機能

### 5 部材の追加

- 設備部材以外に、方位記号、人、車、車いすなど、設備図に必要な部材を登録します。



※本原稿に記載された会社名、製品名は各社の登録商標です。

## 商品サポート終了のお知らせ

販売を終了しております「見積CRAFT 2018」「CRAFT材料拾い 2018」「CRAFT CAD Ver.9」につきましては、新しいOSへの対応を含め、商品サポートの提供が難しい状況となっております。そのため、2025年2月末をもちまして、誠に勝手ながら、商品サポートを終了させていただきます。この機会にぜひ、「見積CRAFT DX V3」「拾いCRAFT DX V3」「CRAFT CAD DX V3」へのグレードアップをご検討ください。

見積・材料拾い  
・CAD共通

「見積CRAFT DX V3」「拾いCRAFT DX V3」「CRAFT CAD DX V3」では下記のOSに対応しています。  
対応OS Windows11 (64Bit), Windows10 (64Bit)

詳しい内容は

[www.cadewa.com](http://www.cadewa.com) まで