

「見積 CRAFT DX V3」シリーズ

「見積 CRAFT DX V3」機能アップガイド

※本機能アップガイドの内容につきましては、2024年12月時点での対応予定項目です。
 下記記載の画面レイアウトや機能はリリース時に変更となることもございますので、
 あらかじめご了承ください。

I. 機能アップ項目

1. 見積書作成機能

1) 週休2日促進工事対応

令和6年4月より建設業に時間外労働規制が適用されることを踏まえ、国土交通省の直轄営繕事業において、働き方改革をより一層推進するために、令和6年度より実施する新たな取り組みに「月単位の週休2日の確保」が含まれます。

この取り組みの中で、週休2日促進工事において、現場閉所（現場休息）の状況に応じて、単価の補正方法等に基づき労務費を補正した複合単価及び市場単価等により、予定価格のもととなる工事費の積算を行うことがうたわれており、これに対応します。

【労務費の補正率】

月単位：1.04 通期：1.02（市場単価については工種により率が異なります。）

※見積条件で週休2日促進工事設定をONとすることで、自動で補正率がかかり、労務費を補正します。

【見積条件における週休2日促進工事設定】

見積書情報

見積番号: 001

物件名称1: (必須)

物件名称2:

物件名称3:

帳票設定

見積条件: 物件情報

ランク設定

材料単価-見積ランク	見積ランク1
労務単価-見積ランク	見積ランク1
労務費(工数)-見積ランク	見積ランク1
材料単価-原価ランク	原価ランク1
労務単価-原価ランク	原価ランク1
労務費(工数)-原価ランク	原価ランク1

自動発生

費用

工事

部材

法定福利費

法定福利費設定

消費税率: 10.0

作成設定

材料のみ

労務のみ

材料のみ

電気

空調衛生

週休2日促進工事

月単位の週休2日促進

補正率設定

市場単価補正率

使用しない

促進工事ではない

一括グループで集計する

数量の掛け率を使用する

補給率を使用する

入力単位を使用する

単位選択

ランク設定

月単位の週休2日促進工事

通期の週休2日促進工事

週休2日促進工事補正率設定

週休2日促進工事の補正率を設定してください。

内容	補正率(%)
月単位の週休2日促進工事	104.0
通期の週休2日促進工事	102.0

新規に作成する物件の初期値にも反映する。

OK キャンセル

【市場単価の補正率設定（マスタ）】

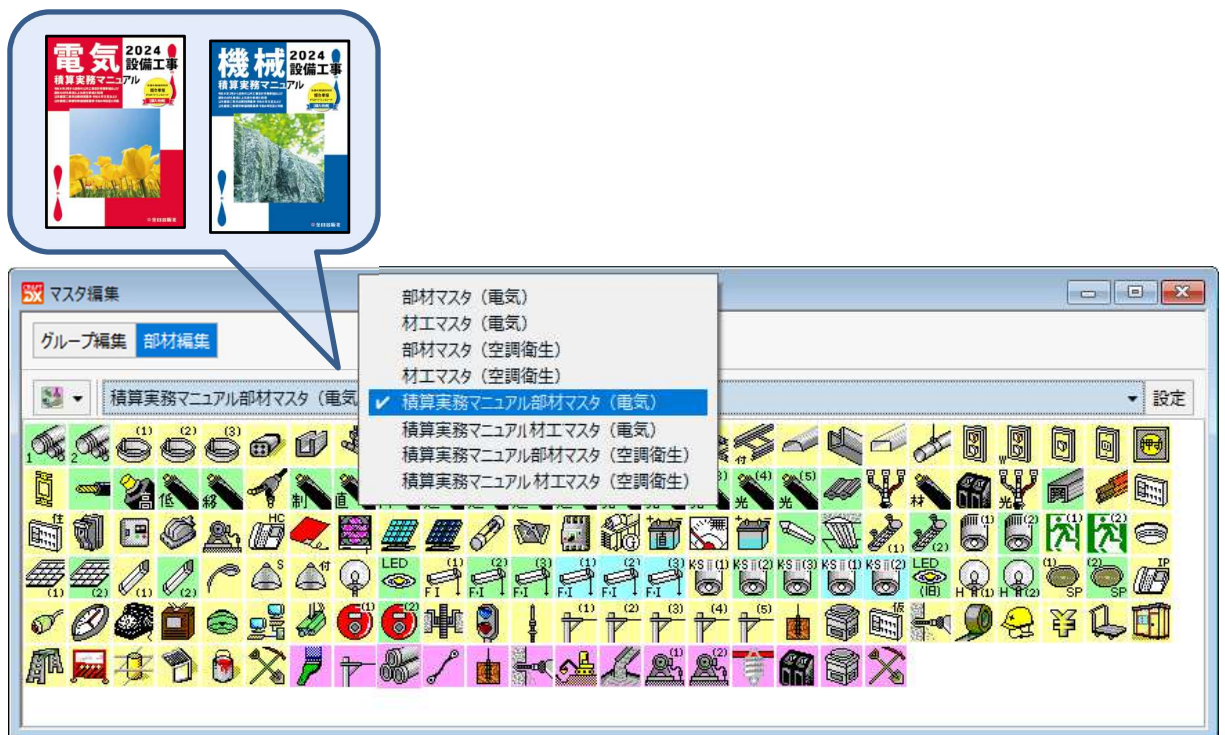
品名	形状・寸法	規格	メーカー	単位	週末2日促進工事補正率				市場単価補正率	
					月単位の週末2日促進工事補正率		通期の週末2日促進工事補正率		新築	改修
					新築	改修	新築	改修		
1 薄鋼電線管	CP 19mm			m	103.0	121.0	101.0	119.0	101.0	118.0
2 薄鋼電線管	CP 25mm			m	103.0	121.0	101.0	119.0	101.0	118.0
3 薄鋼電線管	CP 31mm			m	103.0	121.0	101.0	119.0	101.0	118.0
4 薄鋼電線管	CP 39mm			m	103.0	121.0	101.0	119.0	101.0	118.0
5 薄鋼電線管	CP 51mm			m	103.0	121.0	101.0	119.0	101.0	118.0
6 薄鋼電線管	CP 63mm			m	103.0	121.0	101.0	119.0	101.0	118.0
7 薄鋼電線管	CP 75mm			m	103.0	121.0	101.0	119.0	101.0	118.0

2) 積算実務マニュアル対応

全日出版社「積算実務マニュアル」掲載の材料をマスタとして登録します。

(1) マスタに登録

「積算実務マニュアル電気設備工事」・「積算実務マニュアル機械設備工事」掲載の材料を部材マスタ（材工別）、材工マスタ（複合単価）別にマスタとして登録します。



別売の単価データを購入、単価更新を行うことでマスタが使用可能となります。

更新する単価は、A ~ J、または都道府県から選択いただけます。

これにより、冊子掲載の複合単価と同じ単価で見積作業が行えます。

また、部材マスタ（材工別）を使用することで、冊子掲載の材料単価、歩掛り、計算根拠で一般見積（材工別）が行えます。

(2) 一般見積変換 - この機能は「見積 CRAFT DX Light V3」では別売オプションです。 -

積算実務マニュアル材工マスタで作成した複合単価見積書を一般見積(材工別)に一括で変換します。

※一部の複合単価(複数材料から構成される場合、労務費のみの場合)、合成単価は一般見積(材工別)に変換しません。また、見積書作成中、材工共(複合単価)マスタ部材の単価を変更している場合は、置換後の金額が変動します。

【置換前の複合単価見積(材工共)】

付箋	切替	品名	形状・寸法	拾い数量	補給率	提出数量	単位	基準単価	見積率	提出単価	提出金額	原価率	原価	原価金額	労務種...	工数1
1	<input type="checkbox"/>	(材) 水道用耐衝撃性硬質PVC強化ビニール管	HIVP 20A	45.000	-	45	m	2,610.00	100.0	2,610	117,450	90.0	2,349	105,705	-	-
2	<input type="checkbox"/>	(材) 水道用耐衝撃性硬質PVC強化ビニール管	HIVP 25A	60.000	-	60	m	3,190.00	100.0	3,190	191,400	90.0	2,871	172,260	-	-
3	<input type="checkbox"/>	(材) 水道用耐衝撃性硬質PVC強化ビニール管	HIVP 30A	89.000	-	89	m	3,480.00	100.0	3,480	309,720	90.0	3,132	278,748	-	-
4	<input type="checkbox"/>	(材) 水道用耐衝撃性硬質PVC強化ビニール管	HIVP 40A	43.000	-	43	m	4,530.00	100.0	4,530	194,790	90.0	4,077	175,311	-	-
5	-	-	-	-	-	-	-	-	-	-	-	-	-	-	-	-
6	-	合計	-	-	-	-	-	-	-	-	813,360	-	-	732,024	-	-



【置換後の一般見積(材工別)】

付箋	切替	品名	形状・寸法	拾い数量	補給率	提出数量	単位	基準単価	見積率	提出単価	提出金額	原価率	原価	原価金額	労務種...	工数1
1	<input type="checkbox"/>	(材) 水道用耐衝撃性硬質PVC強化ビニール管	HIVP 20A	45.000	110.0	50	m	190.00	100.0	190	9,500	90.0	171	8,550	配管工	0.0620
2	<input type="checkbox"/>	(材) 水道用耐衝撃性硬質PVC強化ビニール管	HIVP 25A	60.000	110.0	66	m	270.00	100.0	270	17,820	90.0	243	16,038	配管工	0.0740
3	<input type="checkbox"/>	(材) 水道用耐衝撃性硬質PVC強化ビニール管	HIVP 30A	89.000	110.0	98	m	330.00	100.0	330	32,340	90.0	297	29,106	配管工	0.0790
4	<input type="checkbox"/>	(材) 水道用耐衝撃性硬質PVC強化ビニール管	HIVP 40A	43.000	110.0	47	m	470.00	100.0	470	22,090	90.0	423	19,881	配管工	0.1010
5	-	同上管継手	-	1.000	-	1	式	-	-	-	22,299	-	-	20,069	-	-
6	-	同上接合材	-	1.000	-	1	式	-	-	-	7,433	-	-	6,690	-	-
7	-	同上管支持材	-	1.000	-	1	式	-	-	-	18,583	-	-	16,724	-	-
8	-	はつり補修費	-	1.000	-	1	式	-	-	-	40,185	-	-	36,166	-	-
9	<input type="checkbox"/>	労務費	-	1.000	-	1	式	-	-	-	502,308	-	-	452,077	-	-
10	-	下請経費	-	1.000	-	1	式	-	-	-	141,048	-	-	126,943	-	-
11	-	-	-	-	-	-	-	-	-	-	-	-	-	-	-	-
12	-	合計	-	-	-	-	-	-	-	-	813,606	-	-	732,244	-	-

3) 一括置換シミュレーション

VVF からエコケーブル、鋼管から塩ビ管などに、部材を一括で置換、置換前と置換後の提出金額、原価金額のシミュレーションが行え、VE 検討に役立ちます。

【部材置換シミュレーションで置換先を選択】

【部材置換後の金額確認】

4) 自動発生項目を含む編集

編集（削除・コピー・切り取りなど）において、自動発生項目を含んで選択した場合も編集が可能となります。

付箋	切替	品名	形状・寸法	規格	記号	メーカー	拾い数量	補...
1	(材)	薄銅電線管	CP 31mm				50.000	110.0
2	(材)	薄銅電線管	CP 39mm				60.000	105.0
3		電線管付属品					1.000	-
4	(材)	EM電線	EM-IE 1				50.000	115.0
5	(材)	EM電線	EM-IE 1				60.000	115.0
6	(材)	EM電線	EM-IE 1				70.000	115.0
7		雑材消耗品					1.000	-
8	(労)	労務費					1.000	-
9							-	-
10		合計					-	-

2. 材料拾い機能

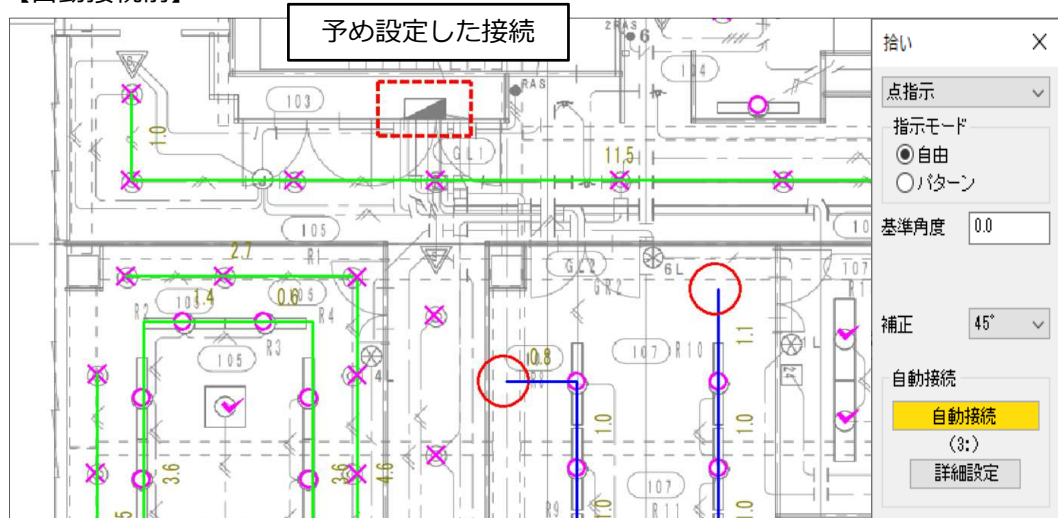
1) ルート部材の自動接続機能

ルート拾いの際、“接続先（分電盤など）”を予め設定しておくことで、自動で接続します。

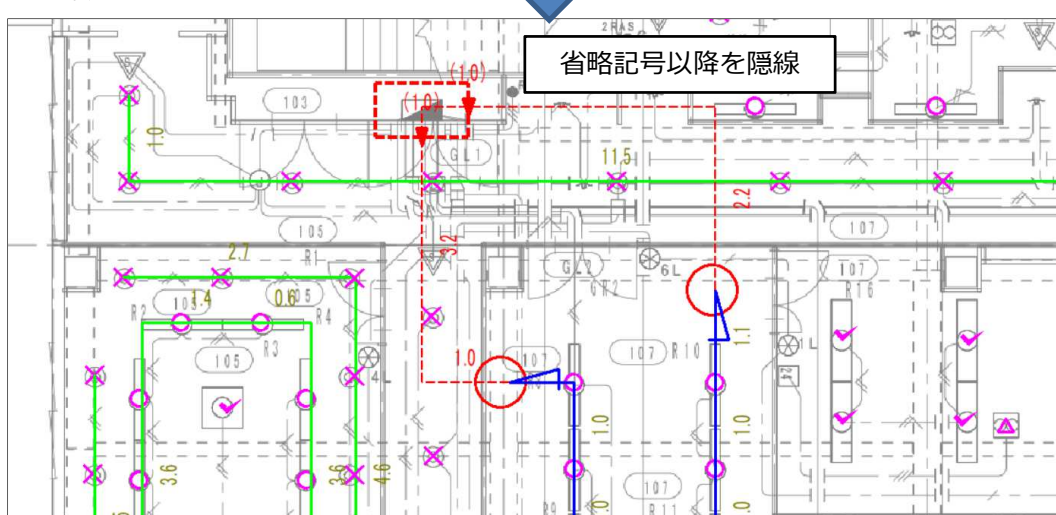
その際、最短または、最長距離から拾い方法を選択できます。

また、その際に立上・立下・立上下を自動で付加、省略線化も可能です。

【自動接続前】

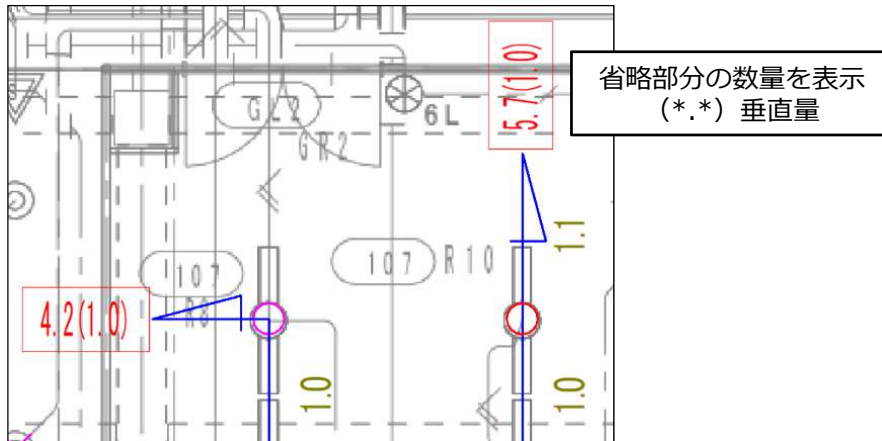


【自動接続後】



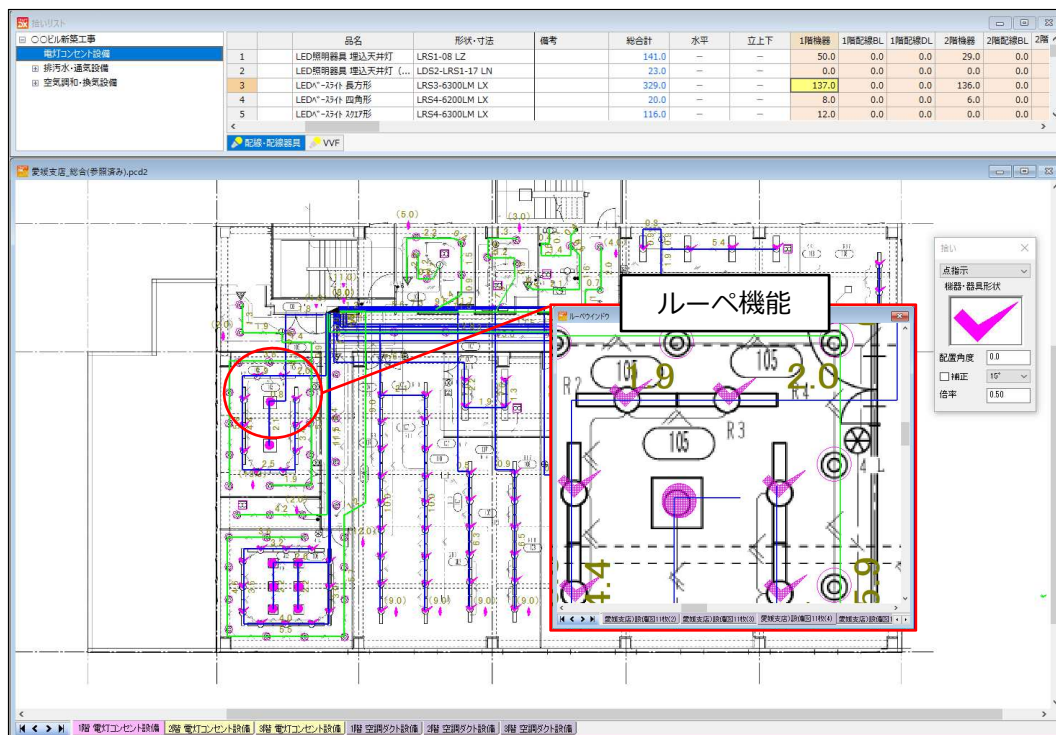
2) 省略線化の機能強化

省略線化コマンドで省略したルートにおいて、省略されたルートの拾い数量を表示します。
※表示する／しないの設定が行えます。



3) ルーペ機能

ルーペ機能を用意します。
詳細箇所を拡大して拾い作業を行うことができます。



4) Enter キーによる確定操作の対応

拾い作業中、右クリックで確定していた操作を Enter キーでも行えます。

5) Esc キーによる BackSpace キー操作の追加設定

ルート拾い作業中、BackSpace キーで行っていた「1つ前の動作に戻る」処理が、Esc キーでも行えます。

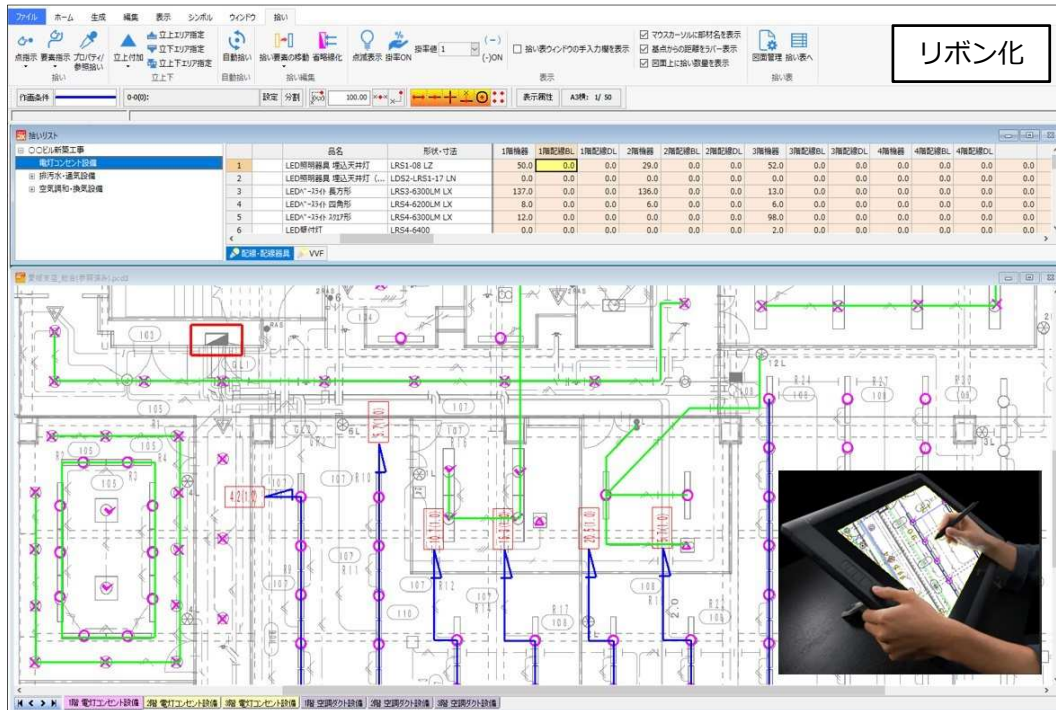
※Esc キー押下時の動作は動作環境設定で設定でき、これまでのコマンド終了機能にも切り替えられます。

6) リボン対応

CAD側ウィンドウをリボン対応します。

7) タッチパネル&タッチペンに対応

タッチパネルディスプレイに対応、タッチペンで拾い作業が行えます。



II. 対応OS

「見積 CRAFT DX V3」シリーズでは以下のOSに対応予定です。

- Windows11(64Bit)
- Windows10(64Bit)

上記以外のOSに「見積 CRAFT DX V3」シリーズはインストールできません。

※「見積 CRAFT DX V3」シリーズは32Bit版OS上では動作いたしません。

※「見積 CRAFT DX V3」はARM版Windowsでは動作いたしません。

III. 動作環境

「見積 CRAFT DX V3」シリーズを実行するのに必要な動作環境は以下の通りです。

- CPU : Core i5 シリーズ以降のCPU
- メモリ : 8.0GB 以上
- HDD : 5.0GB 以上
- USBポート : USBプロテクタ (ハードプロテクタ) 運用の場合必須